

\* Deze rit wordt verreden volgens de bepalingen van het Puzzelreglement Midden-Nederland.

**Aanvullingen op het reglement:**

- \* Parkeervakken als berm beschouwen.
- \* De situatieschetsen langs de route gelden ter plaatse vanuit alle richtingen.
- \* Langs de route komt u een woordspeling of raadsel tegen in combinatie met een groene vlag.
- \* Als een deel van een persoon of object is afgebeeld dan is het in werkelijkheid de hele persoon of hele object.
- \* Een weg, met daarin een bord met de tekst EIGEN WEG, is voor u niet aanwezig.
- \* In de route is een zogenaamde droogrit uitgezet, zie de bijlage met tekening, opdracht en uitvoering.
- \* Deze rit rijdt u uitsluitend in de gemeenten Leusden, Scherpenzeel en Woudenberg.

\* De lengte van de rit is 38 kilometer

De rijtijd van de rit is 135 minuten.

\* Laat de uitzetters even weten als u, om welke reden dan ook, deze rit niet kan uitrijden; 0627435506.

### ROUTEBESCHRIJVING B- en C-klasse

Start bij blauwe vlag in de Jan van Arkelweg (vanuit zijuitgang van de Moespot linksaf, dan einde weg rechts)

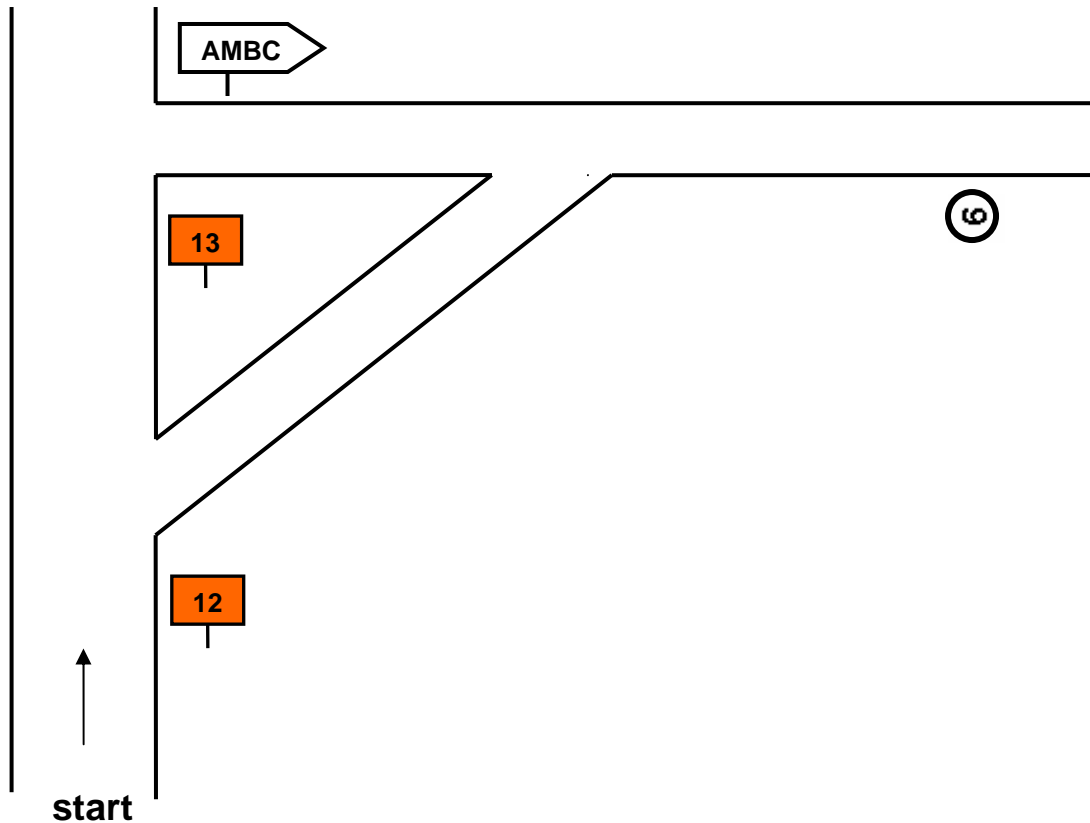
1. 1<sup>e</sup> weg L
2. Na vorst asfaltweg R
3. Viersprong R
4. "J. van Arkelweg" L
5. Na "ORANJEDORP", " 't Jannedorp" L
6. Einde weg R
- A VRW oversteken
7. Zie droogrit-tekening met opdracht en uitvoering
8. Zie droogrit-tekening met opdracht en uitvoering
9. Na voorzitter van de Raad van State en plaatsnaambord asfaltweg R
10. Na plek waar het verboden is afval te storten 1<sup>e</sup> weg R
11. Einde weg R
12. VRW R
13. Na H "301" enabri viersprong L (Kon. Julianaweg)
14. Na brug en oudste nationale vlag ter wereld "Postweg" L
15. Na "AMBC" en 2 plaatsnamen asfaltweg R
16. Na koe, turf en verkeersbord, viersprong R
17. Einde weg L
18. Einde weg R
19. Na "150 M", op rotonde 2<sup>e</sup> weg R
20. Na plaatsnaambord asfaltweg R ('t Zwarteland)



Zie ommezijde

21. Voor "EIGENAARDIG WEGGETJE" R (u mag over de parkeervakken rijden)
22. Einde weg R
23. Na "AMBC" en 3<sup>e</sup> "X" 1<sup>e</sup> weg L
24. Einde weg L
25. Na vlinderkast en RC 1<sup>e</sup> weg L
26. Einde weg L
27. Na H "91" viersprong R
28. Op rotonde 2<sup>e</sup> weg R
29. Einde weg R (Brinkkanterweg)
30. Na brug, "17" en stempelvlag asfaltweg L
31. Na Willem I na tweede Willem klinkerweg L
32. VRW R
33. Op rotonde 1<sup>e</sup> weg R
34. Op rotonde 3<sup>e</sup> weg R (Voskuilerweg)
35. Na "28", "48" en oudste dochter van prins Bernhard viersprong L (lange afstand)
36. Na "GEMEENTE LEUSDEN", brug, "AMBC" en afkorting die niet is toegestaan 1<sup>e</sup> weg R
37. Na koe asfaltweg R (Hamersveldseweg)
38. Na rails "Ambachtsweg" R (het straatnaambord staat bij verkeersbord in de middenberm)
39. Na "AR" en ritpijl klinkerweg L
40. Asfaltweg R
41. Voor plaatsnaambord "LEUSDEN" 1<sup>e</sup> weg L
42. Na limerick 1<sup>e</sup> weg R (zie situatieschets)
43. Na geschenk van de Amsterdamse bevolking aan de toenmalige koningin Wilhelmina 1<sup>e</sup> weg R
44. Viersprong L
45. Op rotonde 2<sup>e</sup> weg R
46. VRW R
47. Na bushaltebord, 2<sup>e</sup> viersprong, "P", viersprong en "STORKSTRAAT" R (lange afstand)
48. Eenrichtingweg L
49. Na Jan, Jans en Janssens 1<sup>e</sup> weg R
50. Voor straatnaambord waar Willem van Oranje werd vermoord R
51. Einde weg L
52. VRW R
53. Na verkeerslicht, brug en plaatsnaambord einde weg R (Hessenweg)
54. Na "MUSSCHENDORP" en plaatsnaambord "Achterveld" L (lange afstand)
55. Na viersprong en vertaling van Friese plaatsnaam SNITS viersprong R
56. Na "RABOBANK" 1<sup>e</sup> weg L

Finish bij gele vlag in de Rentinckstraat, uw controlekaart binnen bij de Moespot inleveren.



## DROOGRIT

- > **De situatietekening geldt ter plaatse vanuit alle richtingen.**
- > **De opdrachten kunt u denkbeeldig uitvoeren daarna gaat u bij de herstelopdracht rijdend verder met opdracht 9 van de routebeschrijving.**
- > **De AMBC-pijl en routecontroles zijn conform het voorbeeldbord.**
- > **De situatie is overzichtelijk.**
- > **U start bij start-pijl ongeveer 150 meter na nummer "27".**
- > **De herstelopdracht en nummer "27" staan wel langs de route.**

Opdracht 7. Na boerendozijn R

Opdracht 8. Einde weg R

De uitzetters en controleurs wensen u veel succes met deze droogrit.  
Denkt u wel aan de rijtijd?